

Общие особенности трассоискателя "Сталкер 15-14":

- Увеличенное время работы до 14 часов от Li-Ion аккумуляторов
 - Функция «Компас» - схематическое отображение коммуникаций на дисплее приемника;
 - **GPS** - выноска подземных трасс с последующим наложением на карту;
 - Возможность использования смартфона вместо внешнего GPS/ГЛОНАСС-модуля;
 - Беспроводная связь с ПК (Bluetooth);
 - **РАДИО** частота (пассивная) для поиска трассы без генератора;
 - Частота 33 кГц для бесконтактной подачи сигнала генератора в кабель;
 - Поиск повреждений «фазовым», контактным и бесконтактным методами;
 - Отбор жил в кабеле и определение кабеля в пучке при помощи **мини датчика МД-01**;
 - Поиск коммуникаций на глубине до 10 м и удалении до 10 км от места подключения генератора;
 - Бесконтактная подача поискового сигнала при помощи передающих **клещей КИ-50 или КИ-110**;
 - Легкий и компактный **генератор ГТ-15**.
 - Меню приемника ПТ-14 на русском и английском языках.
-
- облегченная конструкция (вес 1,7 кг.)
 - яркий цветной дисплей
 - Увеличенное время работы до 14 часов от Li-Ion аккумуляторов

Приемник Сталкер ПТ-14 (Li-Ion)

Непрерывное отображение на дисплее всех необходимых параметров:

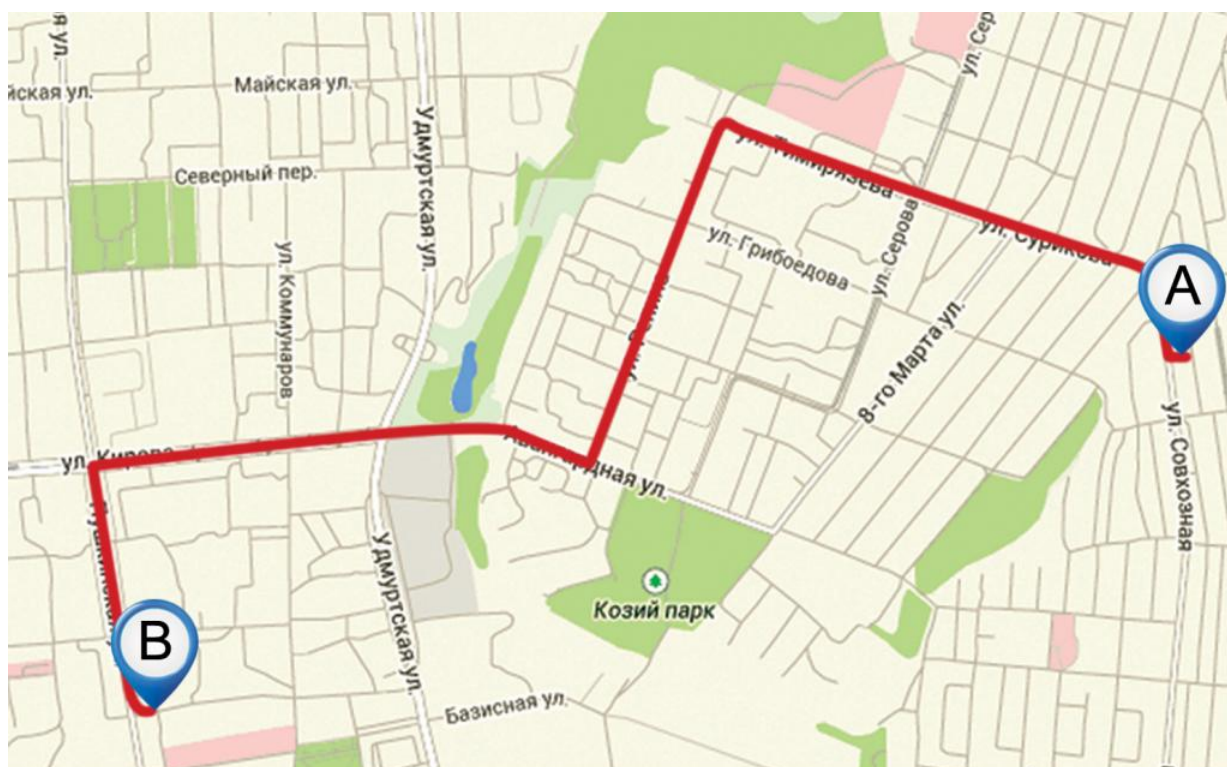
1. Функция «**Компас**» с указанием направления тока (от генератора/к генератору) для исключения случайного перехода на «чужую» коммуникацию;
2. Шкалы «**максимума**» и «**минимума**»;
3. Глубины залегания и силы тока коммуникации на всех активных частотах;
4. Шкала «**зонд**» - для определения мест повреждений;
5. Полярность сигнала - в месте повреждения изоляции происходит смена знака «**+**» на «**-**»;
6. Функция направления тока (от генератора/к генератору), для исключения случайного перехода на «чужую» коммуникацию;
7. Режим острый максимум.



Запись в память приемника ПТ-14:

- уровня сигналов с магнитных антенн и по входу «**ЗОНД**»;
- направления к коммуникации;
- показания глубины залегания коммуникации и величины тока в ней;
- направления поискового тока;
- относительной полярности разности потенциалов по входу «**ЗОНД**»;
- фазы сигнала по входу «**ТРАССА**»;
- рабочих частот;

- местные дата и время в момент снятия показаний по информации **GPS**;
- координат места снятия показаний по информации **GPS**.



Технические характеристики приемника ПТ-14

Активные частоты*, Гц	273, 526, 1024, 8928, 32768
Пассивные частоты, Гц	50 (POWER), 100, 300, 550, 1450 «РАДИО», «Эфир»
Полоса пропускания для режима «РАДИО»	от 10 кГц до 36 кГц
Полоса пропускания для режима «Эфир»	от 48 Гц до 10 кГц
Погрешность показаний глубины залегания трассы, %, не более	5
Время непрерывной работы от встроенных Li-ion аккумуляторов не менее, ч	14
Память	10 000 точек
Габаритные размеры, мм, не более	700x300x140
Масса, кг, не более	1,7
Диапазон рабочих температур, °С	от -20 до +55